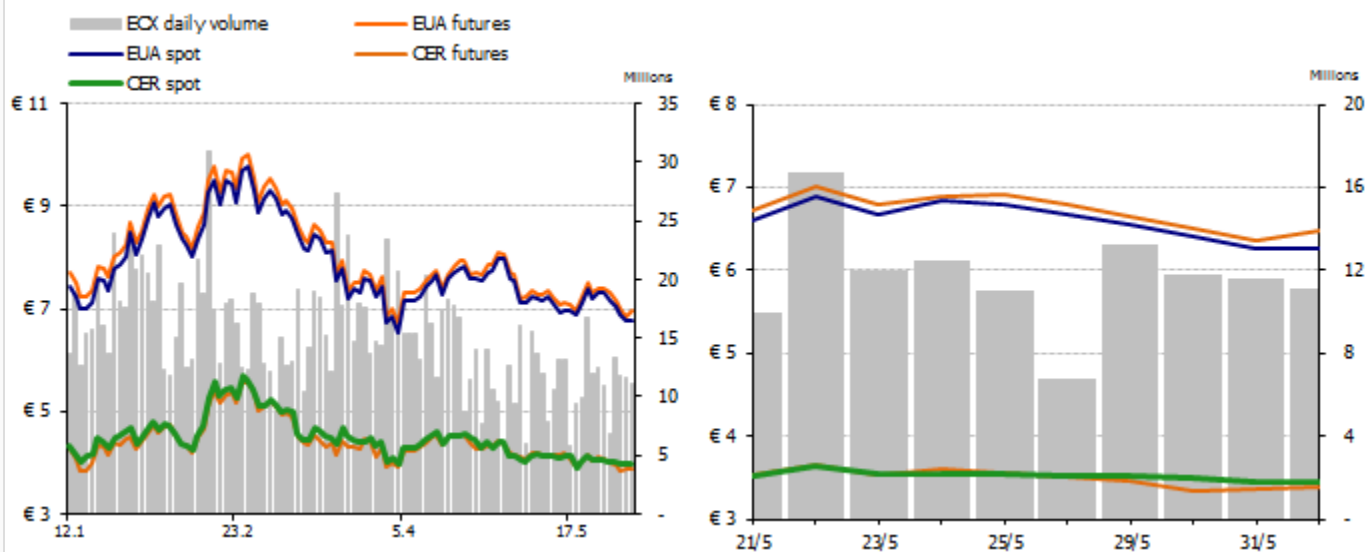


Minulý týden byl trh v medvědím trendu. Emisní povolenky ztratily téměř 9 procent. Jedním z důvodů bylo uzavření registru v celé EU, který bude probíhat od 4. do 20. června. Evropské povolenky skončily týden na €6.26 se ztrátou 8,5 %. CER kredity zaznamenaly také sestupný trend a uzavřeli na €3.46 se ztrátou 2,5 %. EUA / CER spread skončil na € -2.80.



SPOT				FUTURE			
	max	min	wkly chg		max	min	wkly chg
<b>EUA</b>	6.67	6.60	-6%	<b>EUA</b>	6.80	6.36	-5%
<b>CER</b>	3.53	3.53	-2%	<b>CER</b>	3.50	3.34	-3%

### Registry uzavřeny

Vzhledem k migraci národních registrů do jednotného registru, který bude sloužit společně ve III. fázi EU ETS, budou národní registry od 4. června do 20. června uzavřeny. Po dokončení migrace společnosti obdrží nové přístupové kódy pro přihlášení.

### Nejistota okolo polské platformy

Polské ministerstvo životního prostředí oznámilo, že spuštění aukční platformy, která měla být zprovozněna ve 3. čtvrtletí roku 2012, bude pravděpodobně odloženo. To je důvodem, proč polské ministerstvo se chystá udělat jako první brzké aukce přes Evropskou aukční platformu. Společnosti, které chtějí platformu provozovat, mají vše již připravené, avčak ministerstvo ještě nevyhlásilo výběrové řízení.

### Česká republika prodala 12.5 mil AAU společnosti Mitsui

Česká republika prodala 12.5 milionu AAU japonskému konglomerátu Mitsui. Mitsui se dohodla nakoupit kredity prostřednictvím několika transakcí během roku 2012. Od září 2009 Česká republika prodala společnosti Mitsui celkem již 47.75 milionů emisních kreditů.

## Zpoždění prodeje emisních povolenek?

Evropská unie v polovině července může svým členským státům předložit návrh na odklad prodeje povolenek od roku 2013 jako řešení nadměrné nabídky na trhu. Výbor pro změnu klimatu by tento návrh mohl projednat na svém červencovém zasedání, s možností hlasování o návrhu v září.

[Visit our website](#) | [follow on Twitter](#) | [follow on Facebook](#) | [forward to a friend](#)

*Copyright © 2012 Pravda Capital Trading, s.r.o., All rights reserved.*

**Our mailing address is:**

Pravda Capital Trading, s.r.o.

Opletalova 1417/25

Praha 1 110 00

Czech Republic

[Add us to your address book](#)

[Subscribe to our mailing list](#) | [Unsubscribe from our mailing list](#)